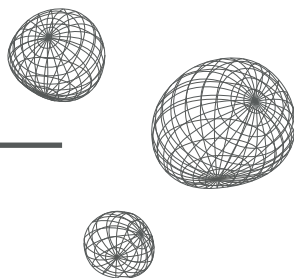


Le sommer
environnement



39 boulevard Beaumarchais
75003 Paris

--
T +33 1 77 45 36 50
F +33 1 40 29 43 85

--
contact@lesommer.fr
www.lesommer.fr

SIRET 443 265 467 00037
R.C.S. PARIS
CODE APE 7112B
TVA FR 36 44 32 65 467

--
MEMBRE DE L'ICEB,
INSTITUT POUR LA CONCEPTION
ENVIRONNEMENTALE DU BÂTI

Hôtel B&B

Paris (75)
Construction

TYPOLOGIE : HÔTEL
PROGRAMME : CONSTRUCTION
ANNÉE : 2009 - 2014
STATUT : EN COURS
SUPERFICIE : 6 900 M2 SHON
TYPE DE MISSION : AMO ENVIRONNEMENT - PROMOTEUR
AMÉNAGEUR : SEMAVIP
PROMOTEUR : VINCI IMMOBILIER
MAÎTRISE D'ŒUVRE : DOMINIQUE PERRAULT ARCHITECTURE
PERFORMANCES : HQE® EXCELLENT, THPE (-30% < À LA RÉGLEMENTATION), 25%
D'ÉNERGIE RENOUVELABLE, LABEL CLEF VERTE.

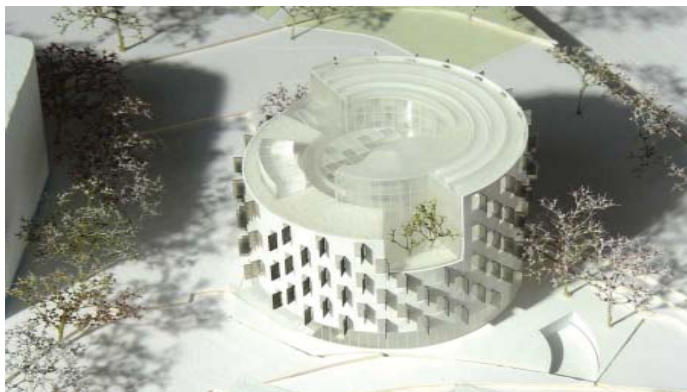
Présentation du projet

Situé à l'angle du périphérique et de la commune du Pré-Saint-Gervais, cet hôtel de 265 chambres participe par un parti pris architectural fort à la création d'une identité nouvelle du quartier de la Porte des Lilas.

Ce nouvel immeuble dialogue avec deux bâtiments de référence : les archives départementales réalisées par Henri Gaudin et l'hôpital Robert Debré de l'architecte Pierre Riboulet.

Stratégies environnementales

- > Chantier à très faible impact,
- > Bâtiment basse consommation,
- > Equipements hydroéconomiques,
- > Qualité sanitaire et confort d'ambiance.



©Dominique Perrault architecte