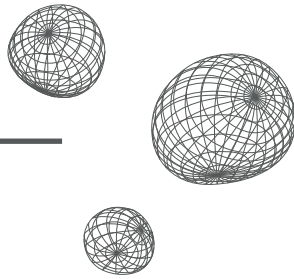


Le sommer —  
environnement



39 boulevard Beaumarchais  
75003 Paris

T +33 1 77 45 36 50

F +33 1 40 29 43 85

contact@lesommer.fr

www.lesommer.fr

SIRET 443 265 467 00037  
R.C.S. PARIS  
CODE APE 7112B  
TVA FR 36 44 32 65 467

MEMBRE DE L'ICEB,  
INSTITUT POUR LA CONCEPTION  
ENVIRONNEMENTALE DU BÂTI

## Pôle éducatif

Bruyères-le-Châtel (91)

Construction

TYPOLOGIE : GROUPE SCOLAIRE

PROGRAMME : CONSTRUCTION

ANNÉE : 2015

STATUT : EN COURS

SUPERFICIE : 3 900 M2 SHON

TYPE DE MISSION : MAÎTRISE D'ŒUVRE ENVIRONNEMENT

MAÎTRE D'OUVRAGE : COMMUNE BRUYÈRES-LE-CHÂTEL

MAÎTRE D'ŒUVRE : AR'TUR ARCHITECTES

COÛT : 8 M€ HT

PERFORMANCES : SOBRIÉTÉ ÉNERGÉTIQUE (TENDRE VERS LE BEPOS), SOUTENABILITÉ ÉCONOMIQUE ET SOCIALE (COÛT GLOBAL SUR 30 ANS).

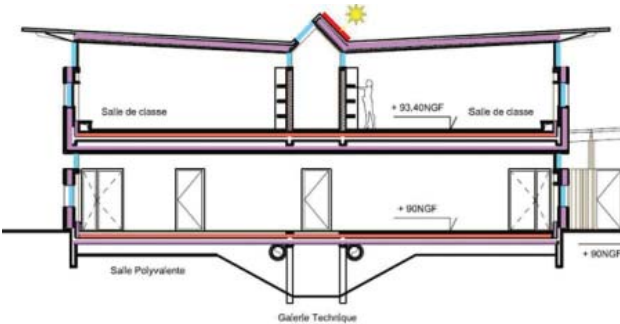
### Présentation du projet

Construction d'un équipement public scolaire et de loisirs composé d'un groupe scolaire de 23 classes, d'un accueil de loisirs et d'une restauration.

Cet équipement permettra l'accueil périscolaire du matin et du soir mais également l'accueil de loisirs du mercredi et des vacances scolaires.

### Stratégies environnementales

- > Limitation de l'énergie grise par l'emploi de matériaux tels que le bois en structure et en toiture (55 dm<sup>3</sup>/m<sup>2</sup>),
- > Gestion des eaux pluviales à la parcelle,
- > Chantier à faible impact environnemental
- > Gestion des déchets
- > Conception bioclimatique ; inertie et géothermie
- > Maîtrise de la demande en énergie
- > Confort acoustique, visuel et thermique



© Artur architectes