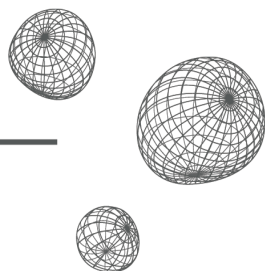
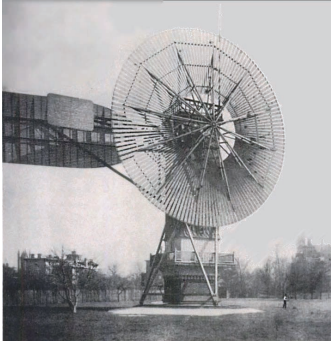


Le sommer —
environnement



LE SOMMER ENVIRONNEMENT

- 01 l'agence
- 02 moyens humains et matériels
- 03 dossier de référence et fiches



Charles Brush, Aérogénérateur, 1888



Moving house, Norvège, 1997



Roue à aube, AG. Eckardt, 1771

LE SOMMER ENVIRONNEMENT appartient à la catégorie des « experts pionniers » qui, au début des années 2000, ont contribué à développer et installer la démarche HQE en France.

Par sa double approche environnementale du bâti et du cadre bâti, Le Sommer Environnement intervient en France et à l'étranger en tant que :

- > AMO et/ou MOE pour des projets d'aménagements,
- > AMO et/ou MOE pour des projets de construction,
- > AMO et/ou MOE énergie exploitation,
- > Audit HQE et accompagnement BREEAM, LEED, DGNB

En 12 ans et plus de 200 projets, Le Sommer Environnement a construit des méthodes efficaces pour qualifier la façon dont se fabriquent durablement les espaces contemporains quelle que soit l'échelle concernée : le bâtiment, la ville, le territoire.

Disposant d'une grande expérience des démarches complexes et d'une capacité à mener un dialogue structuré avec les différents acteurs du projet, Le Sommer Environnement a construit son expertise autour de 5 approches complémentaires :

- > Le management environnemental et l'assistance à l'obtention des certifications, (HQE, Leed, Breeam, DGNB),
- > L'ingénierie environnementale,
- > L'écoconception et l'économie circulaire,
- > L'approche territoriale intégrée,
- > L'innovation et la fertilisation croisée.

Avec comme postulat de départ, l'ambition de contribuer au développement de situations architecturales et urbaines à triple dividende (environnemental, social, économique), notre démarche vise à enrichir le cahier des charges performantiel des opérations en abordant les correspondances entre formes spatiales et enjeux issus du développement durable, entre nature, société et espaces.



Ecoquartier Bouicaut, © SemPariSeine, 2013-2016



Dock Saint-Ouen, © X'TU architectes, Prix Bas Carbone EDF, 2011

NOTRE DÉMARCHÉ

Nous intervenons dans l'évaluation environnementale de projets de construction et de programmes urbains. A visée qualitative, notre démarche sous-entend des principes d'expertises opérationnelles, des objectifs de performances techniques coordonnés à un cadre d'évaluation exprimé sous forme de cibles, à la mise en place d'un système de management, et à des outils de simulation.

Tout en s'appuyant sur des démarches éprouvées de certification et la capitalisation des bonnes pratiques, la méthode suivie se définit avant tout comme un support de dialogue, de partage d'expériences et de connaissances sur des choix constructifs et d'aménagement performants.

Il s'agit d'explorer et de rendre opérationnel le potentiel novateur et transformateur de la qualité environnementale pour le mettre au service de la qualité globale du projet.

NOS MISSIONS

Au sein des équipes de projet, nous contribuons à l'évaluation et l'optimisation des choix de construction et d'aménagement au regard de l'impact environnemental, de l'utilisation raisonnée des ressources, de la durabilité des territoires et du bien-être urbain.

Pour soutenir cet engagement, nous mobilisons des compétences diversifiées centrées sur les domaines d'expertises suivants :

Technologies durables de la construction / Analyse environnementale des aspects constructifs du bâtiment / Efficacité énergétique / Confort et santé des occupants / Eclairage naturel / Projet intégré au climat / Réutilisation et transformation des bâtiments existants / Gestion et maintenance des bâtiments / Cycle des matières et revalorisation des ressources / Développement urbain intégré / Système d'aide à la décision / Veille prospective.

INNOVATION CONSTRUCTIVE ET URBAINE

Parallèlement à ses missions d'ingénierie et de conseil environnemental, Le Sommer Environnement soutient des démarches d'innovation et participe activement à la diffusion des bonnes pratiques.

Le Laboratoire d'Urbanisme Agricole (LUA)

Créée à l'initiative de Le Sommer Environnement, de SOA architectes et du bureau d'études de Gally, spécialisé en innovation végétale et agricole, le LUA est une plateforme de réflexion et de projet au service de l'agriurbanisme.

Le vivant et la ville

Le Sommer Environnement est membre de la grappe d'entreprises Le Vivant et la Ville, une nouvelle filière francilienne au service des écosystèmes urbains. Dans ce cadre, Le Sommer Environnement anime un groupe de travail sur la valorisation des fonctions écologiques.

Le pôle de compétitivité Advancity

Le Sommer Environnement s'implique dans des projets collectifs de recherche sur le confort d'ambiance au sein du Pôle de compétitivité Advancity

Les guides Bio-tech

Le Sommer Environnement collabore auprès de l'ARENE Île-de-France à la rédaction de guides méthodologiques sur :

- > L'énergie grise,
- > La ventilation naturelle et mécanique,
- > L'éclairage naturel,
- > Le confort d'été.

ICEB

Michel Le Sommer est vice-président de l'Institut pour la Conception Environnementale du Bâti, qui réunit plus de 60 professionnels de l'architecture, du bâtiment, de l'urbanisme, de la santé et de l'environnement autour de la mise en œuvre opérationnelle et raisonnée du développement durable.

Des voyages d'étude

Considérant que l'expertise ne peut se séparer de visites sur le terrain, Le Sommer Environnement organise en interne de nombreux voyage d'études :

- > IBA Hambourg : développement de territoire et gouvernance,
- > Breda, Rotterdam, Amsterdam : de la ville nature à la ville lacustre,
- > Vorarlberg : réagencement territorial et structuration de filière locale,
- > Copenhague et Malmö : la ville durable
- > Londres : la réhabilitation des docks et l'écoquartier Bedzed,
- > Niort et Bordeaux : Renouveau urbain et développement durable.

Une veille sectorielle et stratégique

Le Sommer Environnement mène une activité de veille technologique, réglementaire et d'innovation au niveau national et international, ainsi qu'une activité de benchmark générique sur l'aménagement durable et les services urbains.

Moyens humains et matériels

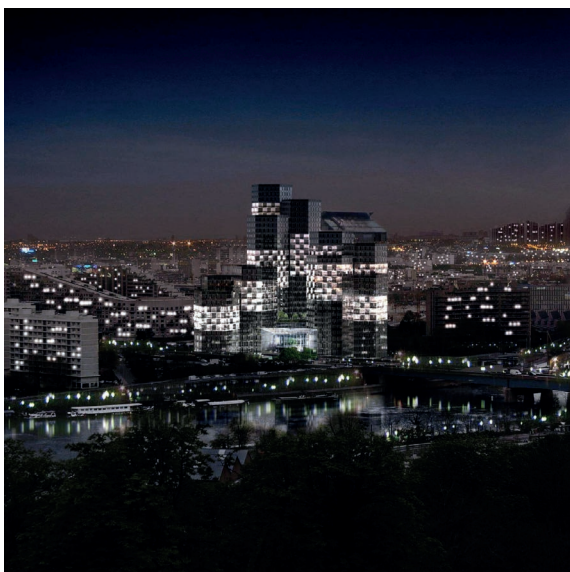
02



Voyage d'étude Copenhague-Malmö, 2011



Une ferme sur les toits à Romainville, © LUA



CityLights, HQE® «Exceptionnel», Leed® «Excellent», 2014
© Dominique Perrault architecture

L'ÉQUIPE

Le Sommer Environnement s'appuie sur les compétences d'une équipe formée au management et à l'évaluation environnementale composée d'ingénieurs aux expertises complémentaires (efficacité énergétique, gestion des eaux et des déchets, confort et santé, biodiversité, écogestion, coût global, ACV, bilan carbone, modélisation, etc.).

Pour conforter cette approche interdisciplinaire aux exigences environnementale et de développement durable, l'équipe de Le Sommer Environnement comprend 7 Assessors BREEAM et 3 assessors LEED, qui par leur profil international, disposent d'une analyse comparée des systèmes européens et nord-américains.

Dans le cadre de nos missions de conseil en aménagement, notre maîtrise des référentiels d'aménagement (HQE Aménagement, AEU Ademe, label Ecoquartiers...), nous permet de mettre au point des indicateurs adaptés à chaque opération.

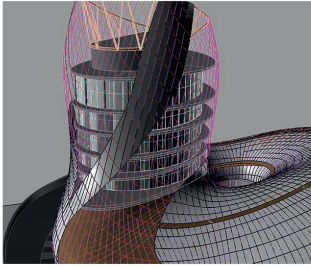
Nous disposons également d'une expertise reconnue dans la réalisation d'études comptables des flux, étayées par plus d'une cinquantaine d'études de faisabilité énergétiques à l'échelle du bâtiment ou du quartier.

En outre, Le Sommer Environnement dispose d'une grande expérience des démarches complexes et innovantes, et d'une capacité à mener un dialogue structuré avec les différents acteurs du projet d'aménagement pour construire les objectifs de performance environnementale du projet.

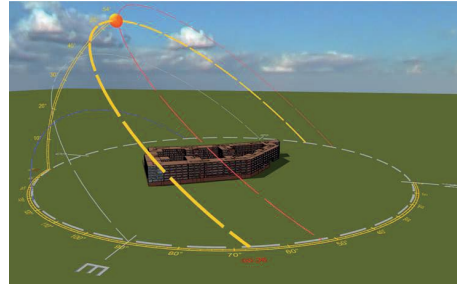
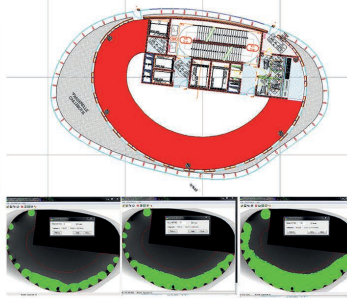
Michel Le Sommer a réalisé plus de 600 audits environnementaux de bâtiments, il participe au comité de la Marque NF HQE Bâtiments tertiaire.

RÉFÉRENTIELS DE CERTIFICATION

- > HQE®, NF HQE exploitation, HQE aménagement, HQE™ international,
- > LEED®, LEED Neighborhood Development,
- > BREEAM International, BREEAM Communities,
- > DGNB



Étude FLJ, Cité des civilisations du vin



OUTILS

Afin d'optimiser les performances environnementales des bâtiments, nous réalisons des simulations thermiques dynamiques, acoustiques, aérauliques, d'ombres portées, de confort visuel.

Eclairage naturel et artificiel

- > Apports solaires,
- > Confort visuel et éclairage naturel,
- > Localisation des protections solaires.

Études thermiques

- > Optimisation bioclimatique du plan masse,
- > Comportement thermique d'un bâtiment,
- > Rafraîchissement passif,
- > Enveloppe.

Confort et santé

- > Diagnostic de la qualité de l'air intérieur,
- > Caractérisation environnementale et sanitaire des produits et matériaux de construction,
- > Carnet de gestion des matériaux.

Ambiances climatiques

- > Confort hygrothermique,
- > Ventilation naturelle,
- > Études aérauliques.

Durabilité énergétique

- > Scénarios énergétiques,
- > Études de faisabilité technico-économiques.

Ressources et coût global

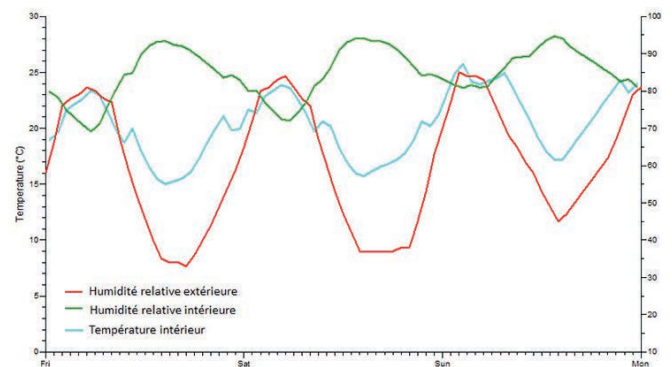
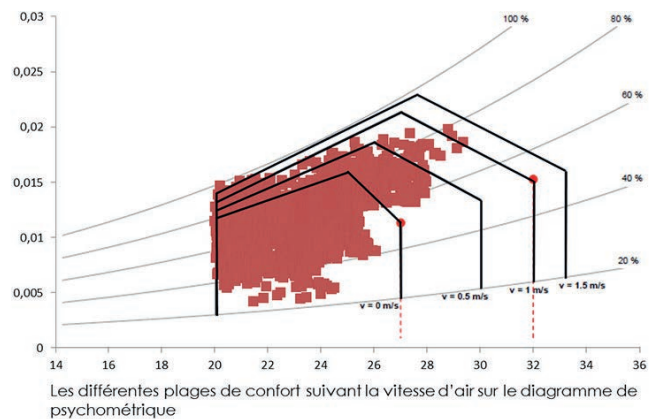
- > Études hydrauliques pour une gestion écologique du cycle de l'eau,
- > Diagnostics écologiques faunes et flores,
- > Bilan carbone, analyse du cycle de vie (ACV),
- > Bilan carbone territorial et études de synergies éco-industrielles,
- > Bilan quantitatif des déchets de chantier et charte chantier vert.

Ressources et coût global

- > Études hydrauliques pour une gestion écologique du cycle de l'eau,
- > Diagnostics écologiques faunes et flores,
- > Bilan carbone, analyse du cycle de vie (ACV),
- > Bilan carbone territorial et études de synergies éco-industrielles,
- > Bilan quantitatif des déchets de chantier et charte chantier vert.

Urbanisme durable

- > Approche environnementale de l'urbanisme,
- > Élaboration de scénarios et plans d'action prospectifs,
- > Diagnostic mobilité et études technico-économiques écomobilité.



Références et fiches projets

03

MISSIONS D'ASSISTANCE À MAÎTRISE D'OUVRAGE & MAÎTRISE D'ŒUVRE – sélection

Bureaux

- > **Rénovation de la Tour Pont de Sèvres** (SHON : 87.000m²) pour BNP Paribas Immobilier à Boulogne-Billancourt, certification HQE « exceptionnel » et Leed « excellent » – chantier en cours,
- > **Construction de l'immeuble de bureaux « Pullman » et hôtel** (SHON : 38.000m² + 7.000 m²) pour Bouygues Immobilier à Paris (15^{ème}), certification HQE, label BBC – chantier en cours,
- > **Construction de l'immeuble de bureaux « CRIT »** (SHON : 12.000m²) pour Eiffage Immobilier à Saint-Ouen, certification HQE, label BBC – chantier en cours,
- > **Construction d'un immeuble de bureaux « Unicity »** (SHON : 20.000m²) pour BNP Paribas Immobilier à Levallois, certification HQE et BREEAM « very good » en cours, label BBC – chantier en cours,
- > **Construction d'un immeuble de bureaux et de laboratoire** (SHON : 30.000m²) pour la SCI Pantino à Pantin, HPE avec niveau BBC – livré en 2013,
- > **Construction du siège SFR** (SHON : 130.000m²) pour le Groupe SFR à Saint-Denis, HQE Construction, Breeam Very Good, HQE Exploitation, BB- Effinergie – livré en 2013,
- > **Construction d'un immeuble de bureaux** (SHON : 5.000m²) pour Eiffage Immobilier à Clichy, certification HQE – livré en 2013,
- > **Construction du siège de la DGGN** (SHON : 47.500m²) pour Eiffage Construction à Issy-les-Moulineaux Ensemble comprenant des bureaux, un centre de conférence, une crèche, un hôtel, un centre médical, un centre sportif, Démarche HQE – livré en 2011,
- > **Rénovation de la Tour CB21** (SHON : 75.000 m²) pour la Foncière des Régions à Paris-la-Défense, BREEAM « Post construction stage » niveau « Good » – livré en 2010,
- > **Construction du siège de Maroc Télécom** (SHON : 38.000 m²) pour Maroc Télécom à Rabat, BREEAM niveau « Very good » et HQE « exploitation » – livré en 2010.

Santé

- > **Construction du Centre hospitalier Sud Francilien** (SHON : 123.000 m²) pour le Groupe Eiffage Concessions à Evry, Démarche HQE en phase conception et construction – livré en 2011,
- > **Construction du Centre hospitalier intercommunal d'Annemasse-Bonneville** (SHON : 52.000 m²) pour Eiffage Concessions, Label THPE.

Enseignement

- > **Construction de 8 collèges du 21^{ème} siècle** (SHON : 7 à 10.000 m²) pour le Groupe Eiffage Construction en Seine-Saint-Denis, 1 collège « passif », 2 collèges zéro énergie, 5 collèges BBC – chantiers en cours,
- > **Pôle éducatif de Bruyère-le-Chatel** (SHON : 3.900 m²) pour Artur Architectes à Bruyères-le-Chatel (91) Niveau BEPOS -
- > **Collège Weiler** (SHON : 3.900 m²) pour Conseil général de l'Essonne à Montgeron (91) Démarche HQE en phase conception – livré en 2011,
- > **Lycée Gustave Eiffel** (SHON : 14.800 m²) pour Valéro & Gadan architectes à Massy (91) Démarche HQE en phase conception – livré en 2011.

Culture

- > **Construction de la Cité des civilisations du vin** (SHON : 12 927 m²) pour X'TU architectes à Bordeaux, conception bioclimatique et niveau BBC – chantiers en cours,
- > **Patrimoine du Ministère de la Culture** pour OPPIC, Profil environnemental des opérations de réhabilitation – chantiers en cours,
- > **Construction de la Médiathèque et archives municipales** (SHON : 5.100 m²) pour Ville de Saint-Ouen (93) Démarche NF bâtiment tertiaire et HQE – livré en 2008.

Commerces

- > **Réhabilitation des anciens magasins de la Samaritaine** (SHON : 70 000 m²) pour la Société des Grands Magasins de la Samaritaine à Paris, HQE Exceptionnel, BREEAM Excellence, LEED Gold, BBC & BBC Rénovation – chantiers en cours,
- > **Construction d'un centre commercial** (SHON : 20.000 m²) pour APSYS à Champigny-sur-Marne (94), BREEAM Very Good – chantiers en cours.

Hôtel

- > **Rénovation Immeuble Sauvage - Hôtel Cheval Blanc** (SHON : 14.500m²) pour la Société des Grands Magasins de la Samaritaine à Paris, certification LEED Platinum, BREEAM Excellent, HQE BBC, Plan climat Ville de Paris – chantier en cours,
- > **Restructuration et rénovation Hôtel de Paris** (SHON : 40.000m²) pour Société des Bains de Mer à Monaco, certification BREAAM International Bespoke – chantier en cours,
- > **Construction Hôtel B&B Porte des Lilas** (SHON : 6.900m²) pour Vinci Immobilier à Paris, démarche HQE, THPE (-30% réglementation), label Clef verte – chantier en cours,
- > **Construction Les Chalets de l'Aiguille Grive** (SHON : 5.500m²) pour Sarl Les Chalets de l'Aiguille Grive à Bourg-Saint-Maurice (73), Label BBC – livré en 2013.

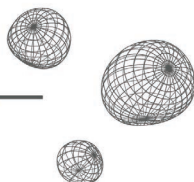
Logement

- > **Construction de 120 logements - Docks de Saint-Ouen** (SHON : 22.142 m²) pour X'TU architectes à Saint-Ouen (93), Démarche BBC, Prix EDF Bas Carbone 2011,
- > **Construction de 75 logements - ZAC Beauregard Quincey** (SHON : 4 870 m²) pour Atelier Philippe Madec & Kraft à Rennes (35), Démarche BBC, Prix EDF Bas Carbone 2011,
- > **Construction de 154 logements ZAC Seine Arche** (SHON : 15.800 m²) pour X'TU architectes à Paris, Démarche HQE – livré en 2012,
- > **Construction de 110 logements - ZAC Bois habité** (SHON : 10.670 m²) pour X'TU architectes à Lille (59), Démarche HQE – livré en 2012.

Aménagement urbain

- > **Écoquartier pilote Diar el Djenane** (superficie : 20.000 m²) pour Arte Charpentier à Alger, projet d'écoquartier en logements collectifs intermédiaires – en cours,
- > **Écoquartier Langevin** (superficie : 19 000 m²) pour Philippe Gazeau à Mérignac (33), projet d'écoquartier dans le cadre du grand projet de la Communauté urbaine de Bordeaux «50 000 logements» – en cours,
- > **ZAC des Ardoines** (superficie : 40 ha) pour l'EPA ORSA à Vitry-sur-Seine (94), AMO environnement et développement durable – en cours,
- > **ZAC Front de Seine - secteur Bérénice** (superficie : 38.000 m²) pour Philippe Gazeau à Mérignac (33), AMO environnement et développement durable – en cours,
- > **Ecoquartier Boucicaut** (superficie : 38 000 m²) pour AUA Paul Chemetov à Paris, AMO environnement et développement durable – en cours,
- > **Plan guide Pontault-Combault** (superficie : échelle communale) pour AUA Paul Chemetov à Pontault-Combault (77), AMO environnement et développement durable – en cours,
- > **ZAC des Chaputs** (superficie : 18 ha) pour Atelier Philippe Madec à Le Verger (35), AMO environnement et développement durable – en cours,
- > **Les jardins de la ville** (superficie : 60 ha) pour Atelier Philippe Madec à Montvilliers (76), AMO environnement et développement durable – en cours,
- > **Quartier Vilmorin** (superficie : 4 ha) pour SemMassy à Massy (91), AMO environnement et développement durable – en cours.

Le sommer —
environnement



39, boulevard Beaumarchais
75003 Paris
T + 33 1 77 45 36 50
F + 33 1 40 29 43 85
contact@lesommer.fr
www.lesommer.fr

Siret 443 265 467 RCS Paris
TVA FR 36443265467
APE 742 C

Membre de :
l'ICEB, l'institut pour la conception écoresponsable du bâti,
Le Vivant et la Ville, la nouvelle filière francilienne au service des écosystèmes en milieu urbain

